

Park u Domova u Fontány v Přelouči

Popis :

Číslo projektu :

Zákazník :

Vypracoval : Ing. Miroslav Fiala

Datum : 14.12.2023



Následující hodnoty vycházejí z přesných výpočtů kalibrovaných světelných zdrojů, svítidel a jejich rozmístění. V praxi se mohou projevit určité odchylky. Záruční reklamace na data svítidel jsou vyloučeny.

Relux a výrobci svítidel nepřijímají žádnou odpovědnost za následné škody a škody, které vzniknou uživateli nebo třetím stranám.

Objekt : Park u Domova u Fontány v Přelouči
Popis :
Číslo projektu :
Datum : 14.12.2023



Obsah

Titulní list	1
Obsah	2
1 Venkovní osvětlení 1 DIO	
1.1 Přehled výsledků, Venkovní osvětlení 1 DIO	
1.1.1 Přehled výsledků, Měřicí rovina 1	3
1.1.2 Přehled výsledků, Měřicí rovina 2	4
1.1.3 Přehled výsledků, Měřicí rovina 3	5
1.1.4 Přehled výsledků, Měřicí rovina 4	6
1.1.5 Přehled výsledků, Měřicí rovina 5	7
1.1.6 Přehled výsledků, Měřicí rovina 7	8
1.1.7 Exterior summary, Venkovní osvětlení 1 DIO	9

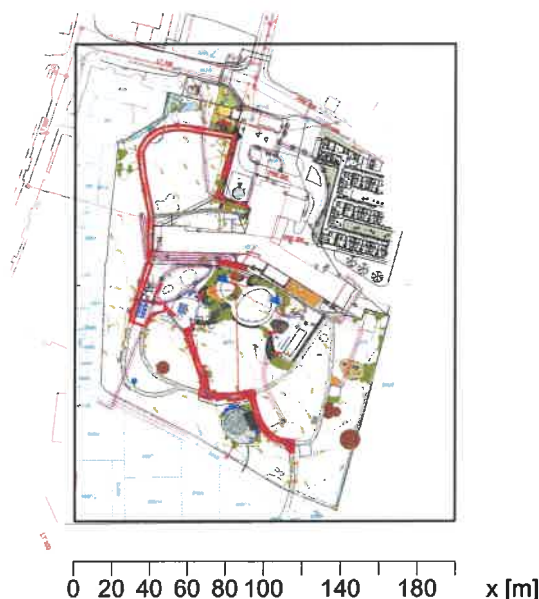
Objekt : Park u Domova u Fontány v Přelouči
 Popis :
 Číslo projektu :
 Datum : 14.12.2023



1 Venkovní osvětlení 1 DIO

1.1 Přehled výsledků, Venkovní osvětlení 1 DIO

1.1.1 Přehled výsledků, Měřicí rovina 1



Intenzita osvětlení [lx]

Obecně

Použitý algoritmus výpočtu
 Výška hodnotící plochy
 Udržovací činitel

centrální podíl nepřímé složky
 0.01 m
 0.80

Celkový světelný tok všech zdrojů
 Celkový výkon
 Celkový výkon na ploše (50000.00 m²)

58240 lm
 389.2 W
 0.01 W/m²

Intenzity osvětlení

Udržovaná osvětlenost
 Minimální osvětlenost
 Maximální osvětlenost
 Rovnoměrnost U_o
 Rovnoměrnost U_d

E_m 13.0 lx
 E_{min} 2.1 lx
 E_{max} 36.8 lx
 E_{min}/E_m 1:6.12 (0.16)
 E_{min}/E_{max} 1:17.3 (0.06)

Typ Č. výrobce

5 28 x



ELEKTRO LUMEN

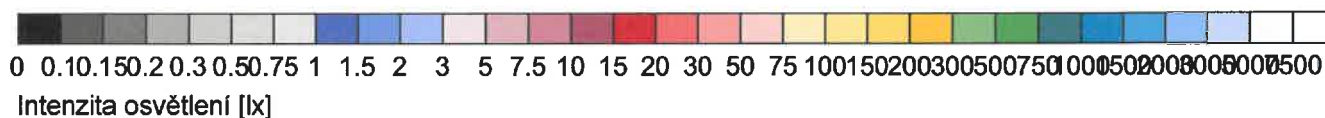
Objednací č. :
 Název svítidla : TEKO M08 2k0 730 B124; Street/park luminaire
 Osazení : 1 x LED 13.9 W / 2080 lm

Objekt : Park u Domova u Fontány v Přelouči
 Popis :
 Číslo projektu :
 Datum : 14.12.2023



1.1 Přehled výsledků, Venkovní osvětlení 1 DIO

1.1.2 Přehled výsledků, Měřicí rovina 2



Obecně

Použitý algoritmus výpočtu : centrální podíl nepřímé složky
 Výška hodnotící plochy : 0.00 m
 Udržovací činitel : 0.80

Celkový světelný tok všech zdrojů : 58240 lm
 Celkový výkon : 389.2 W
 Celkový výkon na ploše (50000.00 m²) : 0.01 W/m²

Intenzity osvětlení

Udržovaná osvětlenost	\bar{E}_m	14.7 lx
Minimální osvětlenost	E_{min}	7.2 lx
Maximální osvětlenost	E_{max}	34.2 lx
Rovnoměrnost U_0	E_{min}/\bar{E}_m	1:2.05 (0.49)
Rovnoměrnost U_d	E_{min}/E_{max}	1:4.76 (0.21)

Typ Č. výrobce

5 28 x



ELEKTRO LUMEN

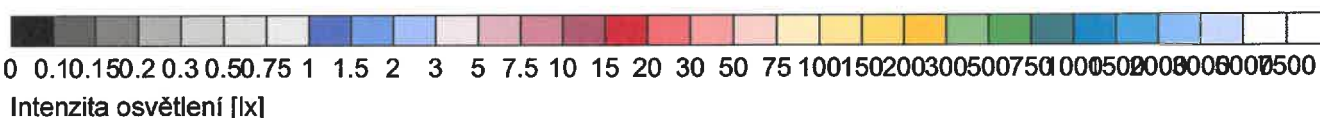
Objednací č. :
 Název svítidla : TEKO M08 2k0 730 B124; Street/park luminaire
 Osazení : 1 x LED 13.9 W / 2080 lm

Objekt : Park u Domova u Fontány v Přelouči
 Popis :
 Číslo projektu :
 Datum : 14.12.2023



1.1 Přehled výsledků, Venkovní osvětlení 1 DIO

1.1.3 Přehled výsledků, Měřicí rovina 3



Obecně

Použitý algoritmus výpočtu : centrální podíl nepřímé složky
 Výška hodnotící plochy : 0.00 m
 Udržovací činitel : 0.80

Celkový světelný tok všech zdrojů : 58240 lm
 Celkový výkon : 389.2 W
 Celkový výkon na ploše (50000.00 m²) : 0.01 W/m²

Intenzity osvětlení

Udržovaná osvětlenost	E_m	14.7 lx
Minimální osvětlenost	E_{min}	2.4 lx
Maximální osvětlenost	E_{max}	35.5 lx
Rovnoměrnost U_o	E_{min}/E_m	1:6.26 (0.16)
Rovnoměrnost U_d	E_{min}/E_{max}	1:15.1 (0.07)

Typ Č. výrobce

5 28 x ELEKTRO LUMEN

Objednací č. :
 Název svítidla : TEKO M08 2k0 730 B124; Street/park luminaire
 Osazení : 1 x LED 13.9 W / 2080 lm

Objekt : Park u Domova u Fontány v Přelouči
 Popis :
 Číslo projektu :
 Datum : 14.12.2023



1.1 Přehled výsledků, Venkovní osvětlení 1 DIO

1.1.4 Přehled výsledků, Měřicí rovina 4



0 20 40 60 80 100 140 180 x [m]



0 0.10.150.20.30.50.75 1 1.5 2 3 5 7.5 10 15 20 30 50 75 100 150 200 300 500 750 1000 1500 2000 3000 5000

Intenzita osvětlení [lx]

Obecně

Použitý algoritmus výpočtu
 Výška hodnotící plochy
 Udržovací činitel

centrální podíl nepřímé složky
 0.00 m
 0.80

Celkový světelný tok všech zdrojů
 Celkový výkon
 Celkový výkon na ploše (50000.00 m²)

58240 lm
 389.2 W
 0.01 W/m²

Intenzity osvětlení

Udržovaná osvětlenost
 Minimální osvětlenost
 Maximální osvětlenost
 Rovnoměrnost U_0
 Rovnoměrnost U_d

E_m 10.9 lx
 E_{min} 2.2 lx
 E_{max} 32.2 lx
 E_{min}/E_m 1:5.06 (0.2)
 E_{min}/E_{max} 1:14.9 (0.07)

Typ Č. výrobce

5 28 x



ELEKTRO LUMEN

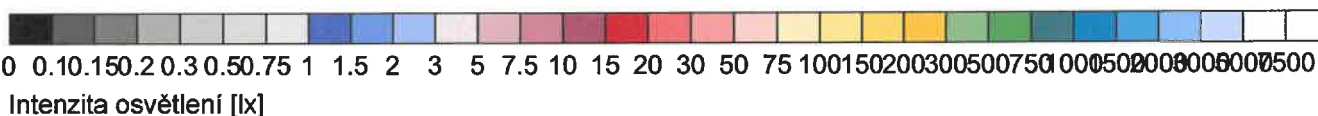
Objednací č. :
 Název svítidla : TEKO M08 2k0 730 B124; Street/park luminaire
 Osazení : 1 x LED 13.9 W / 2080 lm

Objekt : Park u Domova u Fontány v Přelouči
 Popis :
 Číslo projektu :
 Datum : 14.12.2023



1.1 Přehled výsledků, Venkovní osvětlení 1 DIO

1.1.5 Přehled výsledků, Měřicí rovina 5



Obecně

Použitý algoritmus výpočtu : centrální podíl nepřímé složky
 Výška hodnotící plochy : 0.00 m
 Udržovací činitel : 0.80

Celkový světelný tok všech zdrojů : 58240 lm
 Celkový výkon : 389.2 W
 Celkový výkon na ploše (50000.00 m²) : 0.01 W/m²

Intenzity osvětlení

Udržovaná osvětlenost	\bar{E}_m	14.2 lx
Minimální osvětlenost	E_{min}	2.2 lx
Maximální osvětlenost	E_{max}	37.8 lx
Rovnoměrnost U_o	E_{min}/\bar{E}_m	1:6.47 (0.15)
Rovnoměrnost U_d	E_{min}/E_{max}	1:17.3 (0.06)

Typ Č. výrobce

5 28 x **ELEKTRO LUMEN**
 Objednávací č. :
 Název svítidla : TEKO M08 2k0 730 B124; Street/park luminaire
 Osazení : 1 x LED 13.9 W / 2080 lm

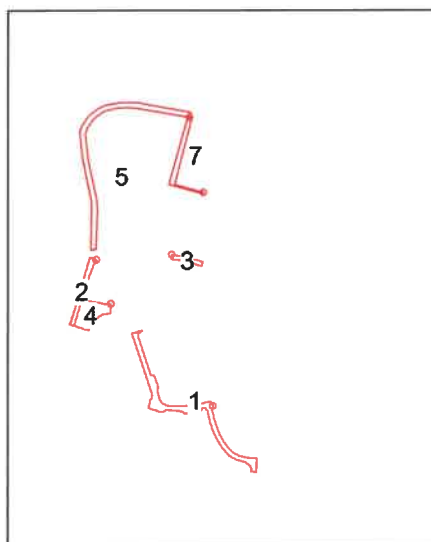


Objekt : Park u Domova u Fontány v Přelouči
 Popis :
 Číslo projektu :
 Datum : 14.12.2023



1.1 Přehled výsledků, Venkovní osvětlení 1 DIO

1.1.7 Exterior summary, Venkovní osvětlení 1 DIO



Obecně

Použitý algoritmus výpočtu
 Udržovací činitel

centrální podíl nepřímé složky
 0.80

Měřicí plochy

m 1

	Intenzity osvětlení		Pole výpočtu: 53.21m x 70.54m (58 x 77 Body), Výška = 0.01m	
	E_m	E_{min}	U_o	U_d
P2	13.0 lx >= 10.0 lx	2.13 lx >= 2.00 lx	0.16	0.06



m 2

	Intenzity osvětlení		Pole výpočtu: 4.16m x 31.87m (8 x 59 Body), Výška = 0.00m	
	E_m	E_{min}	U_o	U_d
P1	14.7 lx >= 15.0 lx	7.18 lx >= 3.00 lx	0.49	0.21



m 3

	Intenzity osvětlení		Pole výpočtu: 14.83m x 3.1m (34 x 7 Body), Výška = 0.00m	
	E_m	E_{min}	U_o	U_d
P2	14.7 lx >= 10.0 lx	2.36 lx >= 2.00 lx	0.16	0.07



m 4

	Intenzity osvětlení		Pole výpočtu: 14.02m x 18.46m (9 x 12 Body), Výška = 0.00m	
	E_m	E_{min}	U_o	U_d
P2	10.9 lx >= 10.0 lx	2.16 lx >= 2.00 lx	0.20	0.07



m 5

	Intenzity osvětlení		Pole výpočtu: 72.98m x 48.13m (67 x 44 Body), Výška = 0.00m	
	E_m	E_{min}	U_o	U_d
P2	14.2 lx >= 10.0 lx	2.19 lx >= 2.00 lx	0.15	0.06



Objekt : Park u Domova u Fontány v Přelouči
Popis :
Číslo projektu :
Datum : 14.12.2023



1.1 Přehled výsledků, Venkovní osvětlení 1 DIO

1.1.7 Exterior summary, Venkovní osvětlení 1 DIO

m 7

	Intenzity osvětlení		Pole výpočtu: 16.95m x 32.53m (33 x 64 Body), Výška = 0.00m	
	E_m	E_{min}	U_o	U_d
	15.2 lx	3.65 lx	0.24	0.10
P1	≥ 15.0 lx	≥ 3.00 lx		

